



# 令和7年度 東北地区国立大学法人等 オープンセミナー

2025.3.6 / Thursday

宮城教育大学

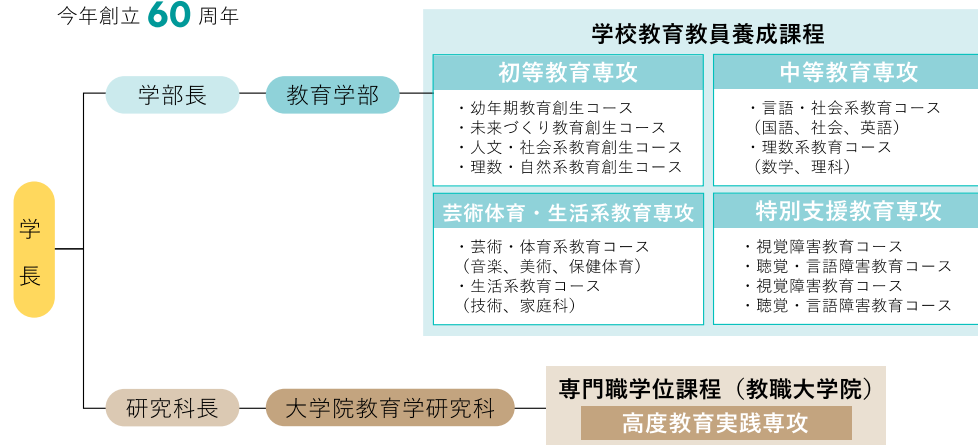
## 大学概要

### 宮城教育大学組織図 (学部・研究科)

設立：昭和40（1965）年4月設置

今年創立 **60** 周年

宮城教育大学は教員養成単科大学のため  
学部は**教育学部**のみです



## 大学概要

### 宮城教育大学の特色

#### 東北地区で唯一の教員養成単科大学

- 幼稚園、小学校、中学校、高等学校、特別支援学校の教員免許取得に対応
- 東北・北海道地区の国立大学法人では、唯一、特別支援学校教諭免許状の5領域を全て取得することが可能
- 卒業生の多くが、**東北地区を中心に教員として活躍!**

#### 「人間力」を備えた学校教員の育成

- 「**生涯学び続ける教員**」を養成するための充実したカリキュラムで、卒業後もサポート（大学院では、現職教員学生のリカレント教育も!）
- 学生と教職員の距離が近く、**少人数教育できめ細やかな指導・支援**

#### 学校現場での体験を通した確かな実践力

- **学校現場での体験活動**、インターンシップ、ボランティアに対する支援体制が充実

## 大学概要

### 学生数・教職員数 (令和6年5月1日現在)



■ **学生数**            約1,500名 (学部生 : 定員345名)  
                             約 100名 (大学院生 : 定員 52名)

■ **教職員数**            **277名**

役員	4名 (学長、理事・副学長3名)
教員	200名 (大学教員100名、附属学校教員100名)
<b>事務系職員</b>	<b>73名</b>
(図書系職員)	3名
(施設系技術職員)	3名
計	277名

※非正規職員を除く

## 大学概要

### 所在地

- 住所  
仙台市青葉区荒巻字青葉 1 4 9
- アクセス  
仙台市地下鉄東西線  
「青葉山」駅下車 ▶ 徒歩約 10 分  
(仙台駅から乗車時間 9 分)



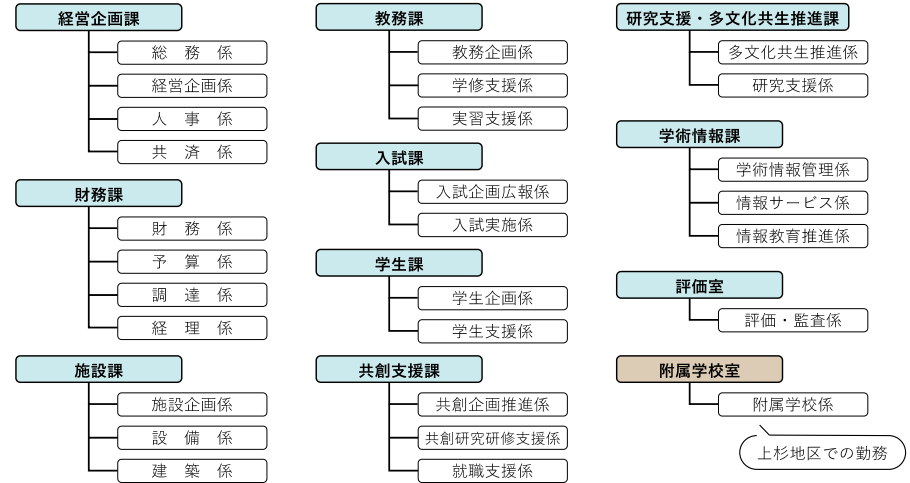
四季を感じられる緑豊かな青葉山キャンパス



(左から) 附属幼稚園・附属小学校・附属中学校

## 業務内容

### 宮城教育大学の事務組織



### 各課・室の業務内容

## 業務内容

ジョブローテーションにより  
様々な部署を経験します

経営企画課	会議、式典、法務、危機管理、人事管理、給与、福利厚生 等
財務課	決算、概算要求、予算編成、物品等の調達、資金の運用 等
施設課	施設の整備・維持保全、設計、積算、施工監理、検査 等
教務課	学籍関係、科目等履修生、研究生、修学関係、教育実習 等
入試課	学部入試、大学院入試、オープンキャンパス、大学説明会 等
学生課	課外教育、学生団体、学生生活、奨学金、学生寮、アルバイト 等
共創支援課	学校等との共創、教員免許状更新講習、学生の就職支援・指導 等
研究支援・多文化共生推進課	研究支援、学術奨励、研究員、外部資金、国際交流、留学生 等
学術情報課	図書館資料の選定、収集、調達、管理、閲覧、保管 等
評価室	監事監査、学内監査、大学評価、教員評価、IR 等
附属学校室	会議、会計、生徒等の募集、物品の検収、受払、学校給食 等

ジョブローテーション

### 研究支援・多文化共生推進課 研究支援係 Aさん

「先輩職員の体験談」で  
発表します！



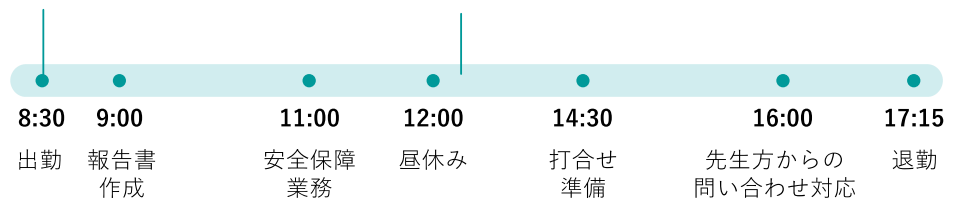
#### 【係の主な所掌業務】

- ・研究支援に関すること
  - ・研究における不正防止に関すること
  - ・学術奨励及び研究助成に関すること
  - ・外部資金に関すること
- など

## 職員の1日①

- ・メール確認
- ・提出書類の締切確認

12:15~12:45  
バドミントン(職員サークル)



経営企画課  
人事係 Bさん

職員の1日②

育児部分休業取得中

8:30～ 9:30 } 1時間30分/日  
16:45～17:15 }

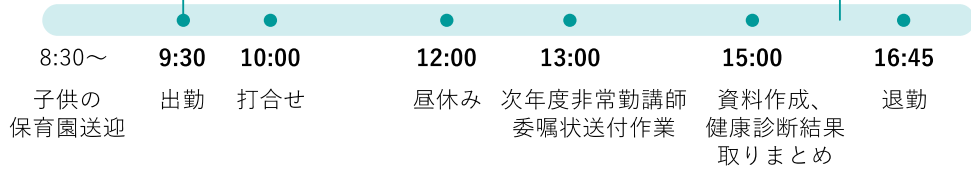


【係の主な所掌業務】

- ・ 職員の人事管理に関すること
  - ・ 職員の給与及び手当等並びに退職金の認定及び支給に関すること
  - ・ 職員の職務及び勤務管理、並びに人事評価に関すること
  - ・ 職員の健康及び労務管理、並びに災害補償に関すること
  - ・ 職員の研修に関すること
- など

出勤後1日のスケジュールとメールを確認

保育園からの急な呼び出し（お迎え要請）や子供の急な発熱等の際は子の看護休暇（特別休暇）を取得できます



勤務条件等

勤務条件等（本学常勤職員の場合）

勤務時間

8時30分～17時15分  
（休憩 12時00分～13時00分）

就業場所

- 青葉山地区
- 上杉地区

ほとんどの職員が青葉山での勤務

給与

初任給…22万円程度（採用時の職歴による）

諸手当等

- 賞与 年2回（6月、12月）
- 昇給 年1回（1月）
- 各種手当（超過勤務手当、通勤手当、住居手当、扶養手当、地域手当等）

その他

- 国家公務員共済組合への加入
- 社会保険、雇用保険、労働災害による補償有り

勤務条件等（本学常勤職員の場合）

勤務条件等

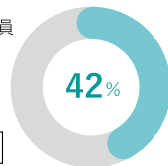
休日 土・日・祝日、年末年始（12/29～1/3）

本学では年次有給休暇の計画的取得のため、例年8月のお盆期間に合わせて**夏季一斉休業**を実施。

休暇 特別有給休暇（夏季休暇、結婚休暇、産前・産後休暇等）

育児に関する休暇や休業の制度も充実…男性教職員の取得率も高い！

男性教職員



女性教職員

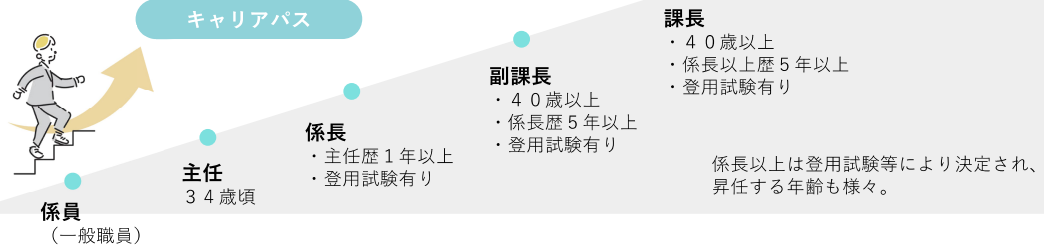


R5男女別育児休業取得率



勤務条件等（本学常勤職員の場合）

勤務条件等



人事交流・異動等

- ▶ 東北地区の国立大学法人等（主に東北大学、仙台高等専門学校）
- ▶ 文部科学省（行政実務研修生）

研修制度

階層別研修

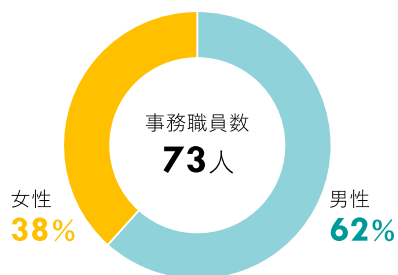
初任者研修／若手職員研修／中堅職員研修／主任研修

実務研修（職務に応じた研修）

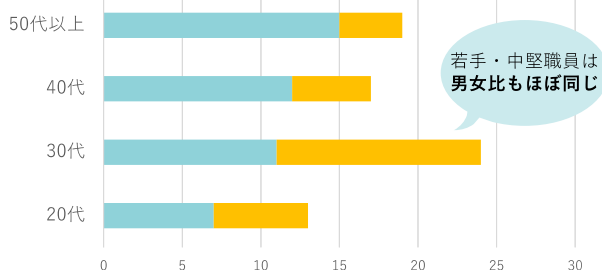
例）会計事務研修／国際交流担当職員研修／給与実務担当者研修 など

## 職員構成

### 事務職員構成（本学常勤職員）



全職員に占める20代・30代職員が半数を超えている



若手・中堅職員は  
男女比もほぼ同じ

規模が小さく職員が少ないからこそ、1人1人が担う役割が大きい！

- ▶ 早いうちから身につく**プロ意識**
- ▶ **職員同士で協力しながらの業務運営**

## 求める人材

### 本学が求める人材

状況の変化に即応し、協調性をもって自ら行動できる人材

- ✓ 状況の変化に迅速に対応できる**柔軟な思考力**を持つ人
- ✓ 全国的な**学校教育、教員養成**について興味関心を有し、**学び続けていく**ことができる人
- ✓ 組織の一員であることを自覚し、**周囲と協働**できる人
- ✓ 積極的に課題に取り組み、**広い視野、多様な視点**をもって**解決のために行動を起こす**ことができる人

## その他

### よくある質問

#### Q. 通勤手段は？

- A. 自家用車、公共交通機関（地下鉄等）で通勤される方がほとんどです。自転車という強者も！



#### Q. 必要な資格は？



- A. 採用にあたり、必要な資格等は特にありませんが、教育に興味・関心があり、広い視野をもって周りとの協働できる方を求めています。

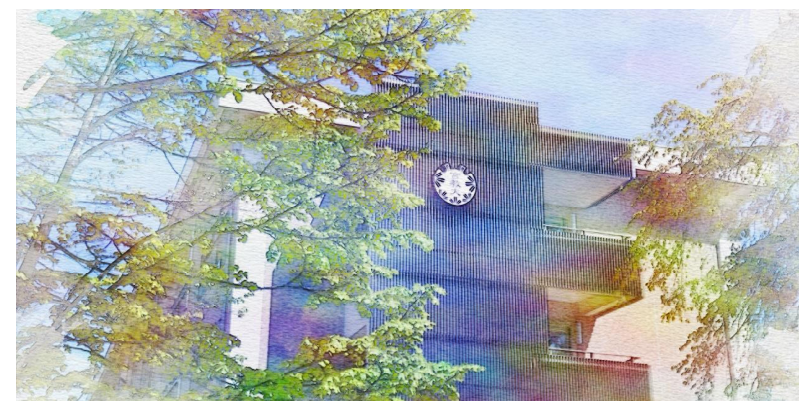
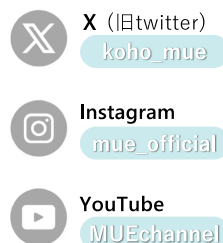
#### Q. 働いて感じたギャップは？



- A. 業務内容が多岐にわたること。学生対応のみならず、先生方の研究支援や、大学の運営に関する事など、様々な業務を経験できることが魅力です。

#### Q. やりがいを感じた仕事は？

- A. さまざまな部署、業務がありますので、職員はそれぞれの業務にやりがいを感じながら働いています。やりがい・達成感を感じられる職場だと思います。



オープンセミナーでみなさんとお話できることを楽しみにしています

些細なことでも結構ですので、何でも聞いてください！