

令和6年度 東北地区国立大学法人等 オープンセミナー

2024/ **3.9** 土

宮城教育大学経営企画課人事係

1

宮城教育大学の概要について

2

業務内容について

3

2次試験について

説明内容

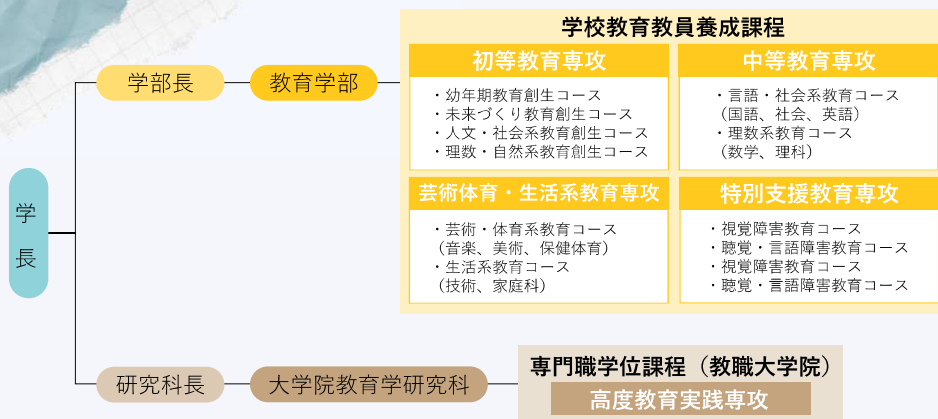
大学概要

業務内容

2次試験

1 宮城教育大学組織図

設立：昭和40（1965）年4月設置



説明内容

大学概要

業務内容

2次試験

宮城教育大学の特色について



— 東北地区で唯一の教員養成単科大学 —

- 幼稚園、小学校、中学校、高等学校、特別支援学校の教員免許の取得可能
- 東北・北海道地区の国立大学法人では、唯一、特別支援学校教諭免許状の5領域を全て取得することが可能
- 卒業生の多くが、**東北地区を中心に教員として活躍!**

— 地域社会に貢献できる人材の養成 —

- 生涯学び続ける教師の養成を目指し、卒業後もサポート
- 大学院では、現職教員学生のリカレント教育も!

— 少人数教育での学びの提供 —

- 学生と教職員の距離が近く、少人数教育できめ細やかな指導・支援

説明内容

大学概要

業務内容

2次試験

学生数・教職員数

(令和5年5月1日現在)



■学生数 約1,500名(学部生:定員345名)
約100名(大学院生:定員52名)

■教職員数 267名

役員	4名(学長、理事・副学長3名)
教員	191名(大学教員92名、附属学校教員99名)
事務系職員	65名
図書系職員	3名
施設系技術職員	4名
計	267名 ※非正規職員を除く

説明内容

大学概要

業務内容

2次試験

所在地

仙台市青葉区荒巻字青葉149

「仙台」駅から最寄の「青葉山」駅まで乗車時間9分と好アクセス
(仙台市営地下鉄東西線)

LOCATION MAP



四季が感じられる
緑豊かなキャンパスです



説明内容

大学概要

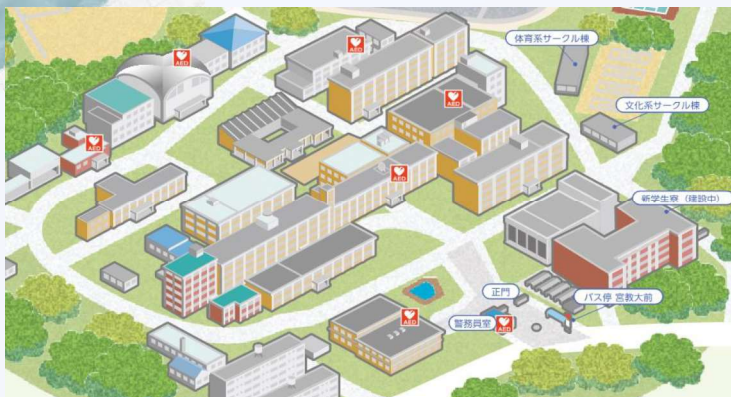
業務内容

2次試験

青葉山キャンパス

平成30年度～ **Refine!** 青葉山キャンパス

→計画的な改修工事



説明内容

大学概要

業務内容

2次試験

2 業務内容について

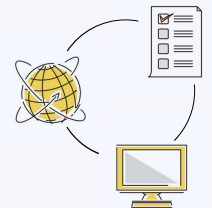
大学職員 = 学生、教務系の仕事をイメージする人が多い



総務、財務、地域連携、研究協力など、
大学の仕事は多岐にわたる!



様々な職務内容に興味を持ち、
配属後の自分をイメージしてみましょう。



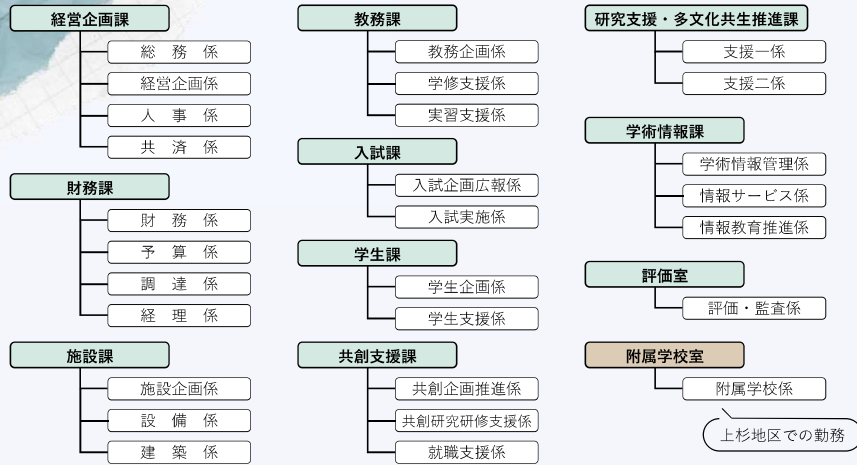
説明内容

大学概要

業務内容

2次試験

宮城教育大学の事務組織 … 9課2室で構成



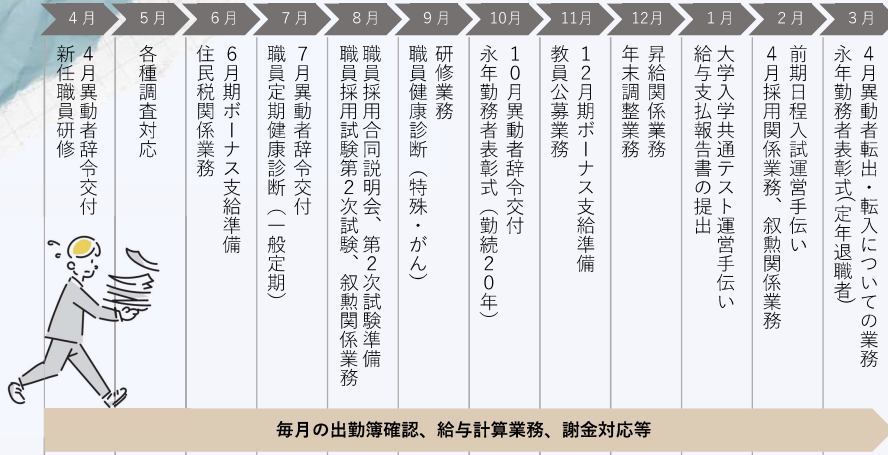
各課・室の業務内容について

宮城教育大学 お問い合わせ先

経営企画課	会議、式典、法務、危機管理、人事管理、給与、福利厚生 等
財務課	決算、概算要求、予算編成、物品等の調達、資金の運用 等
施設課	施設の整備・維持保全、設計、積算、施工監理、検査 等
教務課	学籍関係、科目等履修生、研究生、修学関係、教育実習 等
入試課	学部入試、大学院入試、オープンキャンパス、大学説明会 等
学生課	課外教育、学生団体、学生生活、奨学金、学生寮、アルバイト 等
共創支援課	学校等との共創、教員免許状更新講習、学生の就職支援・指導 等
研究支援・多文化共生推進課	研究支援、学術奨励、研究員、外部資金、国際交流、留学生 等
学術情報課	図書館資料の選定、調達、管理、閲覧、ネットワーク管理 等
評価室	監事監査、学内監査、大学評価、教員評価、IR 等
附属学校室	会議、会計、生徒等の募集、物品の検収、受払、学校給食 等

ジョブローテーション

経営企画課人事係の主な年間業務



勤務条件等（本学・常勤職員の場合）

勤務時間	8時30分～17時15分 (休憩 12時00分～13時00分)
休日	土・日・祝日・年末年始 (12/29～1/3) 特別有給休暇 (夏季、結婚、産前・産後等)

育児休業に関する制度が充実…男性教職員の取得率も高い！

- ・ 出産に際して使える特別休暇
- ・ 産前・産後に使える特別休暇
- ・ 出生時育児休業（男性対象）
- ・ 育児休業
- ・ 育児部分休業
- ・ 育児短時間勤務



説明内容

大学概要

業務内容

2次試験

説明内容

大学概要

業務内容

2次試験

求める人材

状況の**変化に即応**し、**協調性**をもって**自ら行動**できる人材

- ✓ 状況の変化に迅速に対応できる**柔軟な思考力**を持つ人
- ✓ 全国的な**学校教育、教員養成**について**興味関心**を有し、**学び続けていく**ことができる人
- ✓ 組織の一員であることを自覚し、**周囲と協働**できる人
- ✓ 積極的に課題に取り組み、**広い視野、多様な視点**をもって**解決のために行動を起こす**ことができる人

説明内容

大学概要

業務内容

2次試験

最後に伝えたいこと 採用担当者より

宮城教育大学は、規模が小さく職員が少ない。

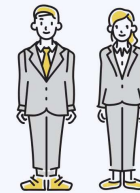
⇒**1人1人が担う役割が大きい!**

早いうちから身につくプロ意識

⇒**縦・横のつながりがとても強い!**

こまめな報告・連絡・相談をはじめ、

職員同士で協力しながらの業務運営



説明内容

大学概要

業務内容

2次試験



私たちと一緒に働いてみませんか?