

令和8年度東北地区国立大学法人等オープンセミナー
2026.3.4



東北大学附属図書館総務課長 吉田幸苗

図書系職員のキャリア

★利用者、特に学生の視点に立ち、学生のニーズに応えるサービスを開発提供することが大学図書館のミッションであり、図書系職員の責務である。

★図書系職員は、専門職としての自覚をもち、自己研鑽を重ね業務スキルを高めると同時に、大学職員として、一つ一つの業務が大学運営にどのような意味をもつかを常に意識しなければならない。

○大学によって名称は異なるが、一般的なキャリアは以下の通り。各々で求められる役割が異なってくる。

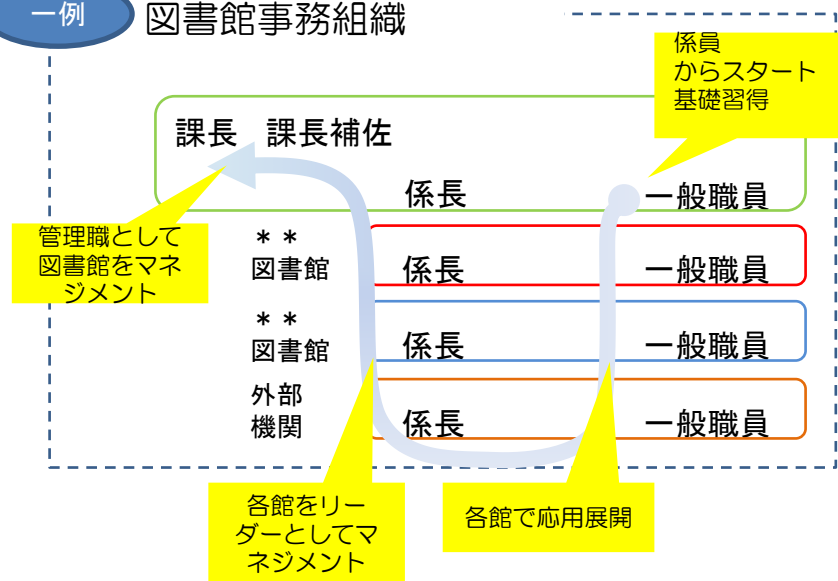
一般職員	基礎
主任	展開
係長	運用
課長補佐	調整
課長	管理

○採用時には**図書館にて図書館業務の基礎を広く学び、次のステップとして、各館をまわりながらスキルアップを図る。

○**ジョブローテーション**を活用し、応用および調整の時期に他部署の業務も経験し、大学全体の立場から図書館を見る経験を積む。

○係長の役割として、係を運用し、積極的に新しいサービスを企画立案する。

一例 図書館事務組織



【専門的な研修等への参加】

- 大学図書館職員短期研修
- 大学図書館職員長期研修
- IT総合研修
- 日本古典籍講習会
- 漢籍整理長期研修
- 西洋社会科学古典資料講習会
- 目録システム書誌作成研修
- 図書館等職員著作権実務講習会
- 各種シンポジウム等



東北大学附属図書館の構成

本館

(川内キャンパス)



医学分館

(星陵キャンパス)



北青葉山分館

(青葉山キャンパス)



工学分館

(青葉山キャンパス)



農学分館

(青葉山キャンパス)



部局図書室×15

(片平キャンパス等)



東北大学附属図書館
TOHOKU UNIVERSITY LIBRARY

現在の図書館の仕事

かなりデジタル



係内での担当業務

[2024年度に工学分館にいた職員の実例から]

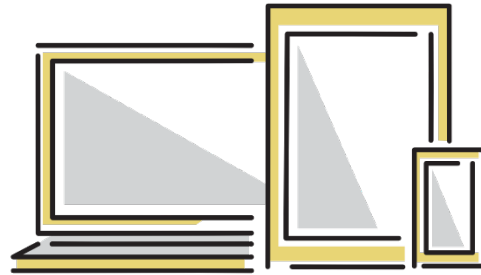


参考調査・ILL*

必要な文献・情報の
入手のお手伝い

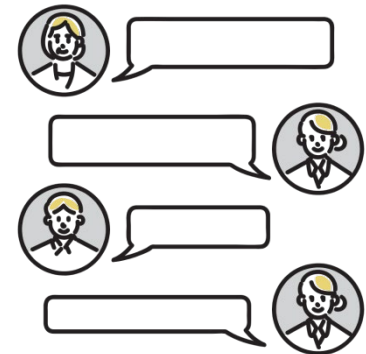
ILL費用の振替(会計)

* Interlibrary Loanの略で、
図書館間での文献のやり取りのことです。



電子ブック登録

電子ブックを
蔵書検索システムから
検索できるように
所蔵データを登録する



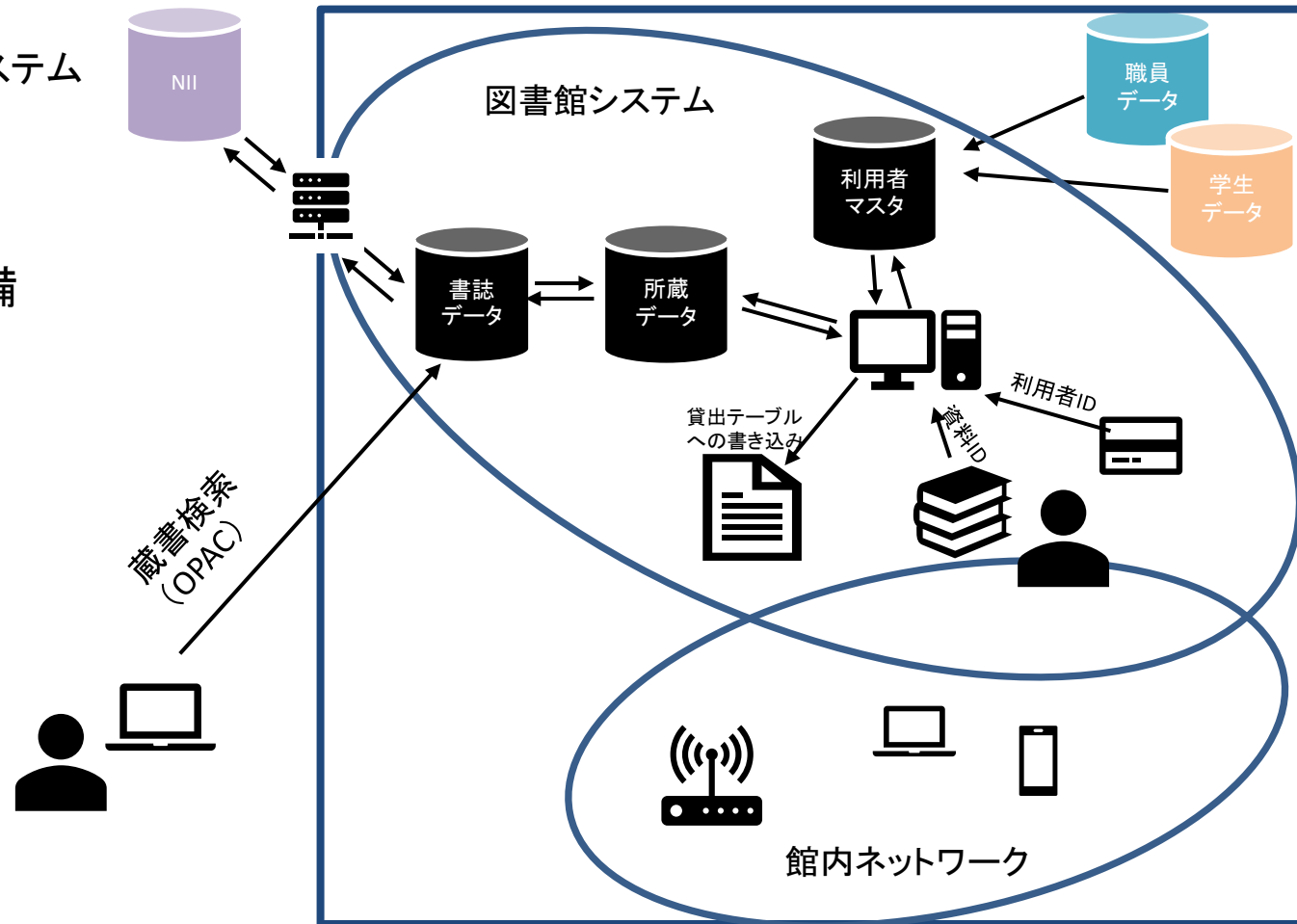
その他

カウンター対応
本棚の整理整頓
ウェブサイト更新
チャットレファレンス対応 等

図書館の業務システム

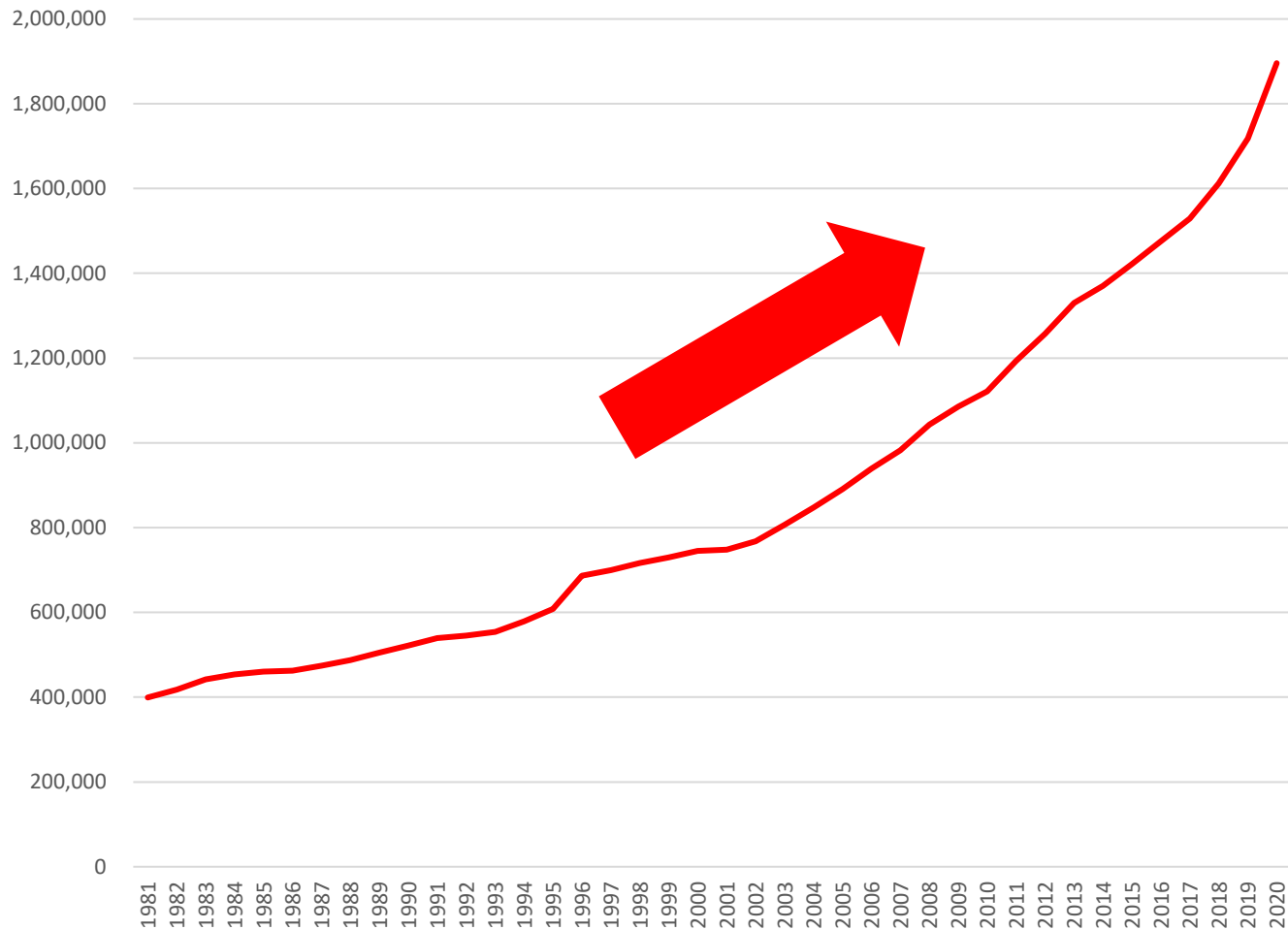
- T-LINES: 図書館情報システム
 - ・運用・障害対応
 - ・システム更新

- ネットワーク基盤の整備
 - ・有線LAN、無線LAN
 - ・セキュリティ対策
 - ・利用者用PC管理



論文はものすごい勢いで増えている

全世界の論文量の変化



メディアはデジタルへ

- ・ 学術情報流通の主流はジャーナル
- ・ 紙媒体から電子媒体へ
- ・ 論文が爆発的に増加

その結果、購読費用の高騰、そして情報格差が顕著に。



インターネットを活用した新たな枠組み ≡ オープン化の試み

即時オープン
アクセス

転換契約

プレプリント
サーバー

機関リポジトリ

オープン査読

SCOAP³

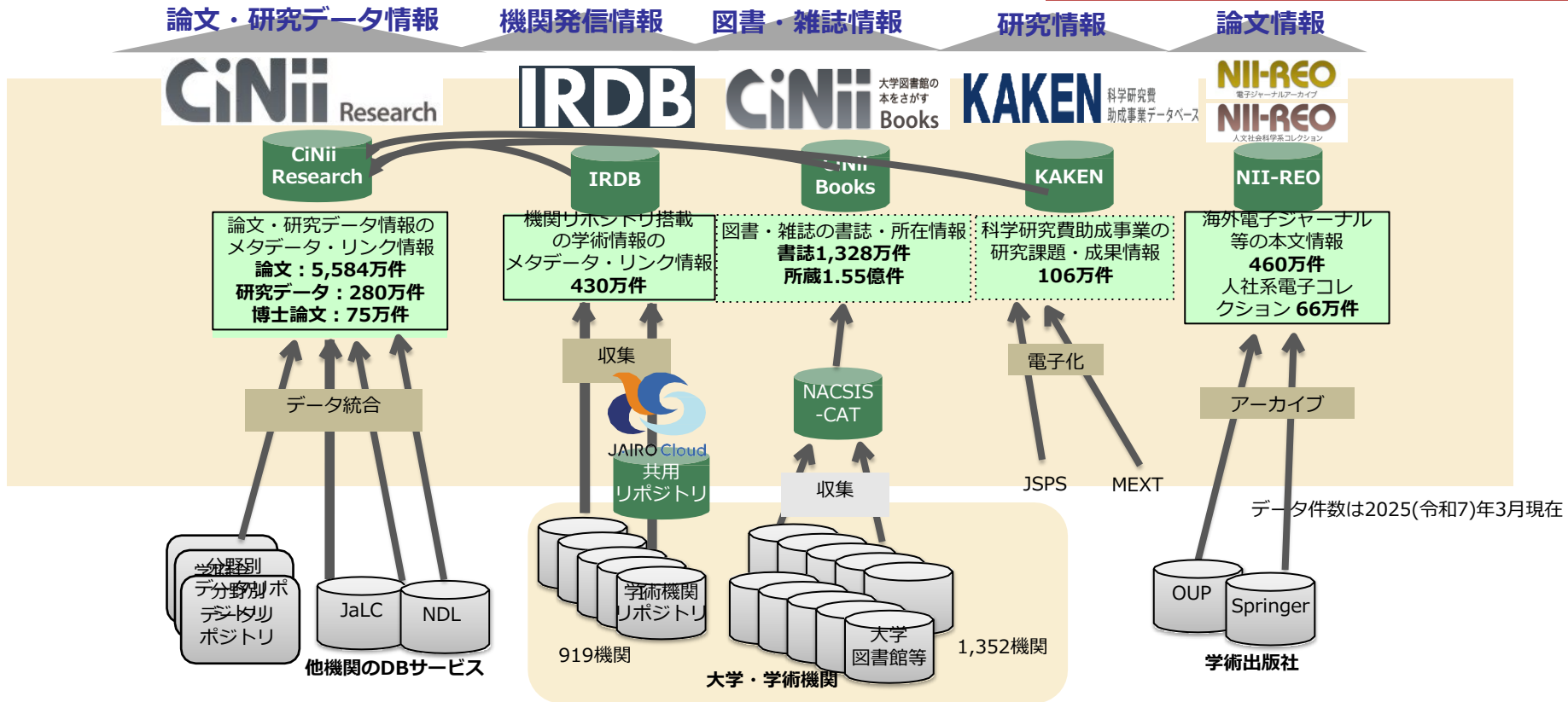
費用負担の購読者側
から発表側へ転換



3. 学術情報流通の推進：学術コンテンツ事業の現状

- ◆ 我が国の目録サービスの中核拠点として、目録所在情報サービス（NACSIS-CAT/ILL）を提供
- ◆ CiNii、KAKENを公開し、学術論文等国内最大の検索サービスを提供
- ◆ 大学等の教育研究成果を発信する機関リポジトリのクラウドサービス（JAIRO Cloud）を提供

多くのシステムが連携して学術情報は流通している



令和7年度大学図書館職員長期研修講義資料より

National Institute of Informatics

NII

<http://hdl.handle.net/2241/0002016330>



東北大学附属図書館
TOHOKU UNIVERSITY LIBRARY

図書系の試験案内

令和5年度

東北地区国立大学法人等職員採用事務系（図書）第2次専門試験案内

東北地区国立大学法人等職員採用合同図書系2次専門試験委員会
幹事校（代表校） 東北大学附属図書館

令和5年度東北地区国立大学法人等職員採用事務系（図書）第2次専門試験を、以下のとおり実施します。

1 受験資格

令和5年度東北地区国立大学法人等職員採用試験事務系（図書）の第1次試験に合格した者

2 東北地区国立大学法人等職員採用事務系（図書）第2次専門試験

（1）筆記試験

日時	令和5年7月29日(土) 10時00分～11時30分（集合 9時30分）
会場	東北大学附属図書館1号館2階大会議室 当日は時間までに附属図書館1号館正面玄関前に集合してください。 ※第一次試験と同じ地区での受験となりますのでご注意ください。 例えば、東北地区での採用を希望し、第一次試験を北海道地区で受験した場合は、第二次専門試験も北海道地区での受験となります。
試験方法	筆記試験（記述問題を含みます。）
試験内容	図書館学概論，図書館資料論，資料組織論，資料利用論，図書館管理論および情報管理論に関する専門的知識を考査します。
結果発表	筆記試験のみの結果は発表しません。
その他	第1次試験合格通知メールの写しを持参してください。 「東北地区国立大学法人等職員採用試験実施委員会」 ウェブサイトの 「第2次試験について」 の当該大学のページも必ず参照の上、必要な準備を行ってください。



過去問

4 その他

(1) 採用予定が示されていない場合の今後の採用予定については各国立大学法人等に直接お問い合わせください。

(2) その他、受験に関する詳細については、同図書系2次専門試験委員会幹事校(代表校)東北大学附属図書館総務課情報企画係（電話：022-795-5911）にお問い合わせください。

(3) 下記リンク先において過去の図書系第2次専門試験問題を公開しています。

- 令和4年度国立大学法人等職員採用（図書系）二次試験問題 (PDF:500KB)
- 令和3年度国立大学法人等職員採用（図書系）二次試験問題 (PDF:587KB)
- 令和2年度国立大学法人等職員採用（図書系）二次試験問題 (PDF:274KB)
- 2019年度国立大学法人等職員採用（図書系）二次試験問題 (PDF:401KB)
- 平成30年度国立大学法人等職員採用（図書系）二次試験問題 (PDF:552KB)
- 平成29年度国立大学法人等職員採用（図書系）二次試験問題 (PDF:579KB)
- 平成28年度国立大学法人等職員採用（図書系）二次試験問題 (PDF:937KB)
- 平成27年度国立大学法人等職員採用（図書系）二次試験問題 (PDF:610KB)
- 平成26年度国立大学法人等職員採用（図書系）二次試験問題 (PDF:536KB)
- 平成25年度国立大学法人等職員採用（図書系）二次試験問題 (PDF:274KB)
- 平成24年度国立大学法人等職員採用（図書系）二次試験問題 (PDF:267KB)
- 平成23年度国立大学法人等職員採用（図書系）二次試験問題 (PDF:289KB)
- 平成22年度国立大学法人等職員採用（図書系）二次試験問題 (PDF:367KB)
- 平成21年度国立大学法人等職員採用（図書系）二次試験問題 (PDF:122KB)
- 平成20年度国立大学法人等職員採用（図書系）二次試験問題 (PDF:335KB)
- 平成19年度国立大学法人等職員採用（図書系）二次試験問題 (PDF:112KB)
- 平成18年度国立大学法人等職員採用（図書系）二次試験問題 (PDF:58KB)
- 平成17年度国立大学法人等職員採用（図書系）二次試験問題 (PDF:450KB)
- 平成16年度国立大学法人等職員採用六地区合同図書系二次専門試験
多枝選択式試験問題 (PDF:227KB) 記述式試験問題 (PDF:13KB)

一次試験の勉強も
忘れずに！

(4) 当委員会が開設するホームページのURLは、<https://www.library.tohoku.ac.jp/saiyo/> です。



試験対策

[2024年度に工学分館にいた職員の実例から]

1次試験（教養試験）

- ・公務員講座のテキスト
- ・市販の大学法人等職員採用試験過去問集



2次試験（専門試験・面接）

- ・公開されている過去問
過去の問題がH16実施分～公開
- ・市販の図書館職員採用試験対策問題集
- ・公務員講座の面接練習

過去にあった質問から

・業務異動はあるか。何年ごとか。

→ 大学図書館の規模にもよる。東北大学だと2～4年の間で係を異動する。小規模館の場合は2係くらいしかない場合もあるが、その場合はひとつの係で複数の業務を担当していることから異動せずに多くの業務を経験することになる。

また、人事交流の制度があり、当人の希望で別の大学図書館で勤務することも可能。ただし、希望どおりの時期または交流先となるとは限らない。

・東北大学附属図書館では部署はいくつあるか。また職員は何名いるのか。

→ 本学の場合は本館と4つの分館、また図書室も複数ある。本館の場合には、3つの課、9つの係がある。職員は40名強であり、他に多くの非常勤職員がいる。

・残業はありますか。

→ 業務によって、また、時期によって異なってきますが、全くないということはないと思う。

・図書館PRの動画を見るとスーツの方だけではないが、服装の規定などあるか。

→ 周囲に不快感を与えるものでなければ、常識の範囲内でOK。ただ、利用者以外にも関係業者や国内外のお客様が来られることはわきまえてほしい。



どんな人を求めているか？

好奇心を持ち、
周囲と適切な
コミュニケーションを取れ、
積極的に行動する人

